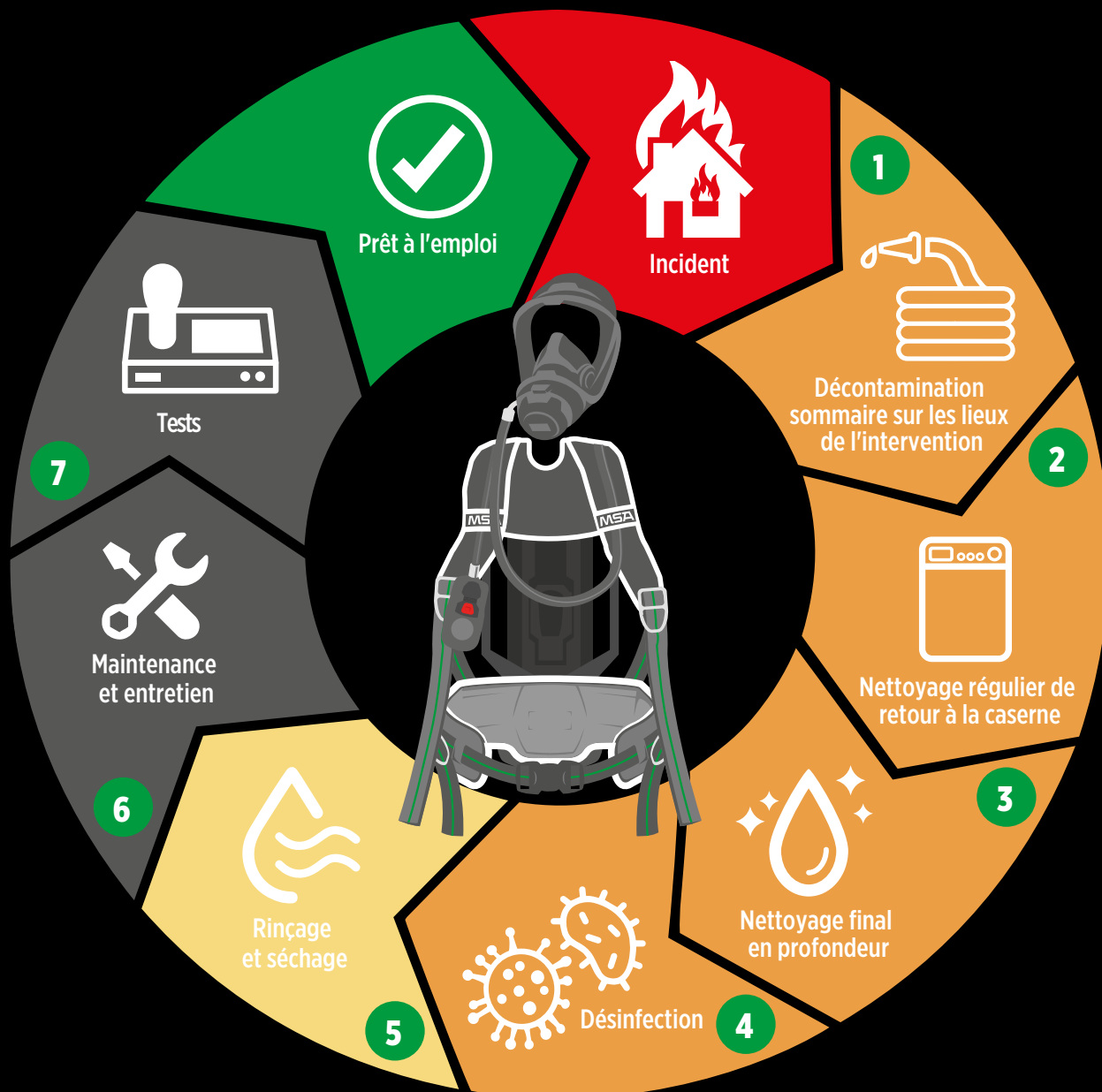


NETTOYAGE/DÉSINFECTION DE VOTRE SYSTÈME ARI MSA



1 Décontamination sommaire sur les lieux de l'intervention

Rincer le pompier et son équipement avec de l'eau avant d'enlever l'ARI (en air).

2 Nettoyage régulier de retour à la caserne

Décontamination à l'aide d'une machine à laver et de détergents.

3 Nettoyage final en profondeur

En fonction du degré de contamination, démonter l'équipement et nettoyer à la main ou dans une machine à laver.

4 Désinfection

Tous les composants qui ont été au contact de la salive ou de l'air expiré de l'utilisateur doivent être désinfectés à la main ou en machine avec un désinfectant.

5 Rinçage et séchage

Laisser sécher tous les composants et utiliser un pistolet pneumatique afin de sécher le détenteur (air comprimé avec qualité d'air respirable conforme à la norme EN 12021) et éviter tout risque de givre.

6 Maintenance et entretien

Réassembler l'équipement si nécessaire. Réaliser tous les contrôles nécessaires sur tous les composants.

7 Tests

Réaliser des tests fonctionnels et d'étanchéité conformément aux instructions du manuel d'entretien et de maintenance.